

TX6A™ Cat6A

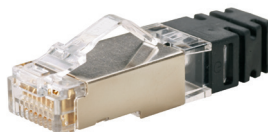


PANDUIT™

仕様書



Cat6A/クラス E_A 0 8 8 4
23-24 AWG 100 1.19
mm (0.047 7G) 7.2 mm
R



UL

| | |
|---|--|
| Cat6A/クラス E_A コンポーネント性能: | パンドウイットのCat6A F/UTP 銅線ケーブルを適切に成端した場合は、ANSI/TIA Cat6A および ISO クラス E _A 以上の性能要件に対応します。 |
| ケーブル外被覆直径範囲: | 6.4 mm ~ 7.2 mm |
| FCC および ANSI 準拠: | ANSI/TIA-1096-A に適合 (旧 FCC Part 68) IEC準拠: IEC-60603-7 |
| PoE 準拠: | PoE、PoE+ に準拠、および PoE++ アプリケーションタイプ 3 およびタイプ 4 (最大 100W) に適合 |
| RoHS 準拠: | 準拠 |
| 導体絶縁体直径範囲: | 1.07 mm (0.042 インチ) ~ 1.19 mm (0.047 インチ) |
| プラグハウジング: | UL94V-0 規格対応ポリカーボネート |
| 接触面: | 金メッキリン青銅 |
| 使用温度: | -10°C ~ 60°C (14°F ~ 140°F) |
| 保管温度: | -40°C ~ 70°C (-40°F ~ 158°F) |

主な機能と

| | |
|---------------------------|--|
| レバー折れ防止ツメ (特許取得済み) | 破損が防止され、取り外しが容易になるため、頻繁に抜き差しを行うことができ、追加、変更の時間を節約し、信頼性を提供 |
| 頑丈な構造 | 2500 回の嵌合サイクルをクリア |

用途

Cat6A プラグは、ISO 11801 クラス EA、IEEE 802.3an-2006、および ANSI/TIA-568-C.2 Cat6A 規格の性能要件を満たしており、最大 10GBASE-T までの伝送速度に対応しています。これらのプラグは、スタッキングスイッチ、スイッチツースイッチリンク、ストレージエリアネットワーク、ギガビットイーサネットチャンネルの集合体、リアルタイムの集中的な金融取引、動画のストリーミング、アニメーション、科学的モデル、医療画像処理など、データセンターおよびハイエンドのワークステーションでの用途と接続に使用できます。

Cat6A 100 個/パッケージ: SPS6X88-C

工具およびアクセサリ

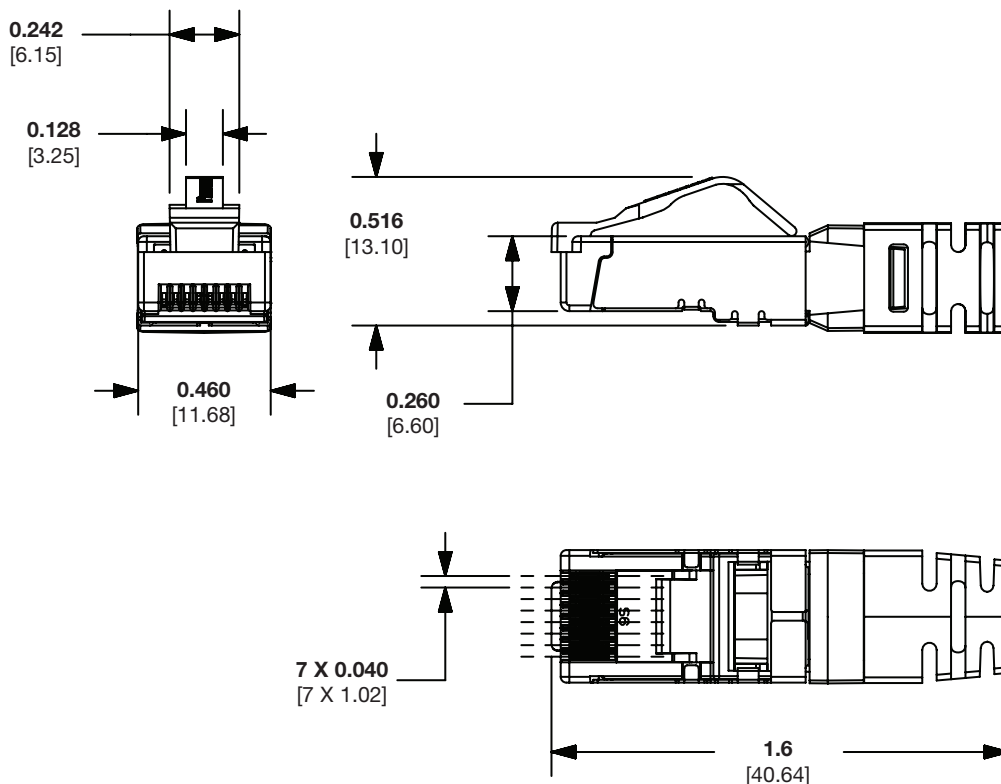
成端補助工具: CSPT
圧着工具: MPT5-8AS
電線位置決め治具: WPT-8

<ご注意>

RJ45 プラグ用パッチコードロック (PSL-DGCLR) は使用できません。

** ケーブル色を指定する場合は、** をWH (白) や BU (青) に置き換えてください。

TX6A™ Cat6A シールド付きモジュラープラグ



寸法はインチ単位 (括弧内の寸法はミリ単位)

世界各地の支社および営業所

PANDUIT CANADA
オンタリオ州、マーカム
cs-cdn@panduit.com
電話: 800.777.3300

PANDUIT EUROPE LTD.
英国、ロンドン
cs-emea@panduit.com
電話: 44.20.8601.7200

PANDUIT SINGAPORE PTE.LTD.
シンガポール
cs-ap@panduit.com
電話: 65.6305.7575

PANDUIT JAPAN
日本、東京
cs-japan@panduit.com
電話: 81.3.6863.6000

PANDUIT LATIN AMERICA
メキシコ、グアタラハラ
cs-la@panduit.com
電話: 52.33.3777.6000

PANDUIT AUSTRALIA PTY.LTD.
オーストラリア、ビクトリア
cs-aus@panduit.com
電話: 61.3.9794.9020

パンドウイト製品の保証については、www.panduit.com/warranty をご覧ください。

詳しい情報は

www.panduit.co.jp にお問い合わせください。

カスタマーサービスのメールアドレス: jpn-toiawase@panduit.com

電話: 03-6863-6060

PANDUIT™

©2017 Panduit Corp.
ALL RIGHTS RESERVED.
COSP401--WW-JPN
6/2021