

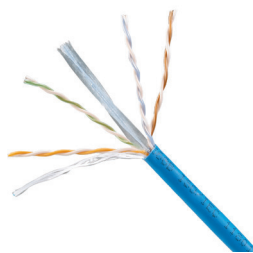
# TX6™ Cat6 UTP ツイストペアケーブル (LSZH)

# PANDUIT™

仕様書

## 仕様

Cat6 UTP ケーブルは、ANSI/TIA-568.2-D および IEC 61156-5 Cat6 のコンポーネント規格を満たしています。導体は、高密度ポリエチレン (HDPE) の絶縁体を備えた 24 AWG 銅線です。ツイストペア導体は二本のケーブルを撚った状態で、十字介在で分割され、ロースモークゼロハロゲン外被覆で覆われています。



## 技術情報

電気性能:	最大 100 メートル 4 コネクタ構成の認定性能を有し、ANSI/TIA-568.2-D、ISO 11801 2nd Edition クラス E および IEC 61156-5 Cat6 のチャンネルおよびコンポーネントの要件を満たしています。
導体/絶縁体:	高密度ポリエチレン (HDPE) の絶縁体を備えた 24 AWG 銅線
認定:	ANATEL 2486-09-6246
難燃性グレード:	IEC 60332-1、IEC 60332-3-22、IEC 60754、IEC 61034、EN50575、EuroClass Dca - s2、d2、a1
PoE 準拠:	PoE 用途の IEEE 802.3af、IEEE 802.3at および IEEE 802.3bt に適合
引張強度:	最大 110N (25 lbf)
温度定格:	施工時 0° C ~ 50° C (32° F ~ 122° F) 使用時 -20° C ~ 75° C (-4° F ~ 167° F)
ケーブル外被覆:	LSZH (ロースモークゼロハロゲン)
ケーブル径:	5.8mm (0.229 インチ) (公称)
ケーブル重量:	12.5 kg/305m (27 lbs./1000 ft.)
梱包:	1箱 305m (1000 ft.) 巻 ISTA 1A 試験済み

## 主な機能と利点

第三者機関による試験	ケーブルは、独立した研究組織によって TX6™ Cat6 UTP ツイストペア配線システムの一部として試験され、以下の電気チャンネル要件を満たしています ANSI/TIA-568.2-D Cat6 規格
ケーブルの残りの長さを示すマーキング	ケーブル残量を容易に確認できるため、施工時間を短縮し、ケーブルの無駄をなくせます
十字介在	ペアを分離して、安定したケーブル性能を発揮します
規格を超える試験内容	ケーブルは 350 MHz での性能を試験済みです (規格よりも 100 MHz 上回る)
箱入りリール	より適切な性能を確保し、迅速な施工を提供します

## 用途

TX6™ UTP ツイストペアケーブルは、Panduit™ TX6™ UTP ツイストペア配線システムのコンポーネントです。相互運用性が高く、下位互換性のあるこのエンドツーエンドシステムによって柔軟な設計が可能になり、ネットワークへの投資を将来にわたり長く保護することができます。ANSI/TIA-568.2-D Cat6 および ISO 11801 クラス E 規格を満たしているこのシステムは、以下の用途に適合します。

- イーサネット 10BASE-T、100BASE-T (ファストイーサネット)、1000BASE-T (ギガビットイーサネット)、10GBASE-T (業界の 10 GBASE-T 規格の仕様の最大距離を超える 10 ギガビットイーサネット)
- 155 Mb/s ATM、622 Mb/s ATM、1.2 Gb/s ATM
- トークンリング 4/16

### TX6™ UTP ツイストペア配線システム

#### TX6™ UTP ツイストペアケーブル

LSZH: PUL6C04BU-FE\*

#### Mini-Com™ TX6™ PLUS UTP モジュラージャック

モジュラージャック: CJ688TGIW\*\*

#### TX6™ PLUS UTP パッチコード - CM

フィート長: UTPSP3^Y

メートル長: UTPSP1^^MY

#### TX6™ PLUS UTP パッチコード - LSZH

フィート長: UTPSPL3^Y

メートル長: UTPSPL^^1MY

#### DP6™ PLUS パンチダウンパッチパネル

アングル型、  
24 ポート、1 RU: DPA24688TGY

アングル型、  
48 ポート、2 RU: DPA48688TGY

ストレート型、  
24 ポート、1 RU: DP24688TGY

ストレート型、  
48 ポート、2 RU: DP48688TGY

#### Mini-Com™ フラッシュマウントモジュラーパッチパネル

アングル型、  
24 ポート、1 RU: CPPA24FMWBLY

アングル型、  
48 ポート、2 RU: CPPA48FMWBLY

ストレート型、  
24 ポート、1 RU: CPP24FMWBLY

ストレート型、  
48 ポート、2 RU: CPP48FMWBLY

#### 成端工具

成端工具: EGJT-1 または TGJT

ニッパー: CWST

ストリッパー: CJUST

\* BU (青) 以外の色を指定するには、部品番号の BU を WH (白) または IG (ライトグレー) に置き換えてください。他の色については、カスタマーサービスにお問い合わせください。

\*\* オフホワイト (IW) 以外の色を指定するには、末尾を EI (アイボリー)、IG (ライトグレー)、WH (白)、BL (黒)、BU (青)、RD (赤)、YL (黄)、GR (緑)、または VL (紫) に変更します。

24 個パッケージをご希望の場合は、部品番号の末尾に -24 を付加してください。

^ 3 フィート以外の長さを指定するには、部品番号の 3 を 1 ~ 20 (1 フィートきざみ)、25、30、35、または 40 に置き換えてください。

オフホワイト以外の色を指定するには、BU (青)、RD (赤)、YL (黄)、または GR (緑) を部品番号の末尾の Y の前に追加してください。たとえば、青色、CM、Cat6、5 フィートのパッチコードの部品番号は UTPSP5BUY です。

^^ 1 メートル以外の長さを指定するには、部品番号の 1 を 1 ~ 10 (1 メートルきざみ)、0.5、1.5、2.5、15、または 20 に置き換えてください。

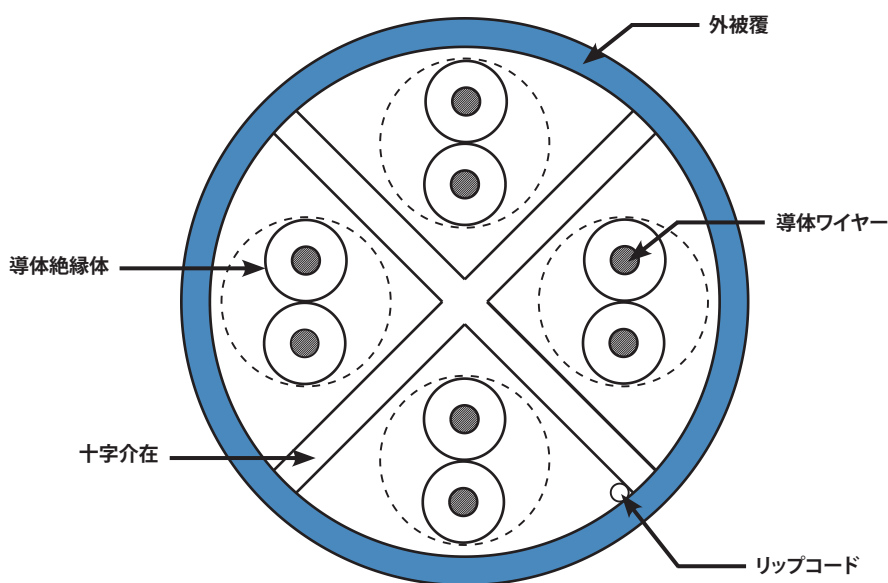
オフホワイト以外の色を指定するには、BU (青)、RD (赤)、YL (黄)、または GR (緑) を部品番号の末尾の Y の前に追加してください。たとえば、青色、CM、Cat6、5 メートルのパッチコードの部品番号は UTPSP5MBUY です。

# TX6™ Cat6 UTP ツイストペアケーブル (LSZH)

## 詳細な仕様

機械試験	
最大破壊強度	>400 N (90 lbf)
最小曲げ半径	ケーブル径 x 4
電気試験	
DC 抵抗	< 9.38 Ohm / 100m (328 ft.) 当たり
DC 抵抗不平衡	< 5%
相互容量	< 5.6 nF / 100m (328 ft.) 当たり
容量不均衡	< 330 pF / 100m (328 ft.) 当たり
特性インピーダンス	100 Ohm +/-15%、最大 100 MHz
公称伝搬速度 (NVP)	65%
最大使用電圧	80V

## ケーブル構造



### 世界各地の支社および営業所

PANDUIT CANADA  
オンタリオ州、マーカム  
cs-cdn@panduit.com  
電話: 800.777.3300

PANDUIT EUROPE LTD.  
英国、ロンドン  
cs-emea@panduit.com  
電話: 44.20.8601.7200

PANDUIT SINGAPORE PTE.LTD.  
シンガポール  
cs-ap@panduit.com  
電話: 65.6305.7575

PANDUIT JAPAN  
日本、東京  
cs-japan@panduit.com  
電話: 81.3.6863.6000

PANDUIT LATIN AMERICA  
メキシコ、グアダラハラ  
cs-la@panduit.com  
電話: 52.33.3777.6000

PANDUIT AUSTRALIA PTY.LTD.  
オーストラリア、ビクトリア  
cs-aus@panduit.com  
電話: 61.3.9794.9020

バンドウイット製品の保証については、[www.panduit.com/warranty](http://www.panduit.com/warranty) をご覧ください。

### 詳しい情報は

[www.panduit.co.jp](http://www.panduit.co.jp) にお問い合わせください。

カスタマーサービスのメールアドレス: [jpn-toiawase@panduit.com](mailto:jpn-toiawase@panduit.com)

電話: 03-6863-6060

# PANDUIT™