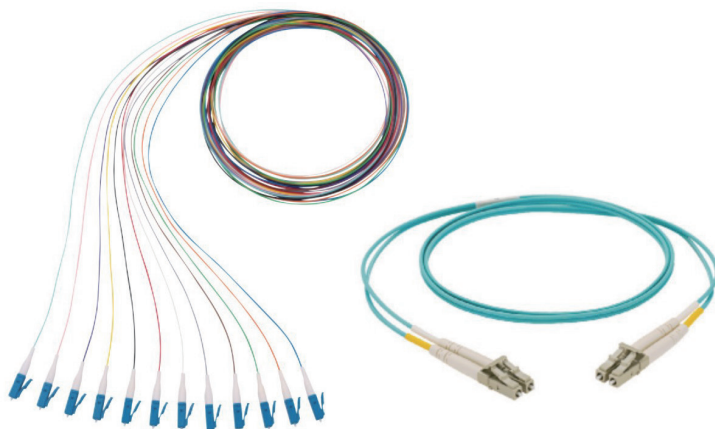


技術情報

NetKey™ パッチコードは主分配、水平配線、および機器配線エリア内におけるネットワーク用途に対応しており、ライザー (OFNR) およびロースモークゼロハロゲン (LSZH) グレードの外被覆素材があります。また、プレターミネート光ファイバービッグテールは、融着接続による敷設現場での成端用途に対応します。

光ファイバーパッチコードとビッグテールのどちらも、OM3、OM4、OS2 のファイバータイプがあり、TIA/EIA-568-C.3-1 の要件を満たしています。ファイバーコネクタは FOCIS に準拠または対応しており、TIA/EIA-455-21A の要件を満たしています。



用途

通信ケーブル引き込み設備、通信室、データセンター、オフィスのデスク周りでのインターコネクトおよびクロスコネクトで使用できます。主分配、水平配線、機器配線の各領域でプレターミネートカセットを相互接続するネットワーク用途に対応します。ライザー規格のパッチコードは、特定の環境でこの難燃性グレードを必要とする設置に対応します。

規格

| | |
|-------|--|
| 規格要件: | TIA/EIA 568-C.3-1 および ISO/IEC 61755-3-1 IEC-61754-7 (国際) TIA-604-3-A、および -10-A FOCIS -3、および -10 |
|-------|--|

光学特性

| | | |
|--------|---------------|-----------|
| 挿入損失: | すべてのファイバータイプ: | 最大 0.30dB |
| 反射減衰量: | OS2: | 最小 50dB |
| | OM3: | 最小 26dB |
| | OM4: | 最小 26dB |

構造

| | | |
|----------------|--------------------------|---|
| ファイバー サイズ: | ビッグテール: | 900µm タイムバツファファイバー |
| | パッチコード: | 1.6mm または 3.0mm デュプレックス 外被覆ジップコードケーブル |
| ケーブル 外被覆規格: | ライザー (OFNR): | Per UL 1666 および c(UL) FT-4 |
| | ロースモークゼロ ハロゲン (LSZH): | Per IEC 60332-1、 IEC 60754-2、IEC 61034 |
| コネクタ タイプ: | LC および SC | |
| 外被覆色: | OS2: | 黄 |
| | OM3: | アクア |
| | OM4: | アクア |
| ファイバー タイプ: | シングルモード: | OS2 |
| | マルチモード: | OM3 OM4 |

NetKey™ 光ファイバーパッチコードおよびピッグテール

部品番号

例: NKFP92ERLLSM001 = ファイバータイプ OS2、2 芯、1.6mm ケーブル、ライザー規格、LC デュプレックス - LC デュプレックス、標準損失、1 メートル

| | | | | | | | | | | | | | | | |
|----|---|---|---|---|---|---|---|---|---|----|----|----|----|----|----|
| 文字 | 1 | 2 | 3 | 4 | 5 | 6 | 7 | 8 | 9 | 10 | 11 | 12 | 13 | 14 | 15 |
| 例 | N | K | F | P | 9 | 2 | E | R | L | L | S | M | 0 | 0 | 1 |

1、2、3、4 - ファイバー製品

NKFP = NetKey ファイバーパッチコード/
ピッグテール

5 - ファイバータイプ

9 = OS2
X = OM3
Z = OM4

6 - ファイバー芯数

1 = 1 芯
2 = 2 芯

7 - ケーブルタイプ

B = 900µm バッファー
2 = 2mm
E = 1.6mm/1.8mm
3 = 3.0mm (SC - SC コードの場合のみ)

8 - 外被覆タイプ

N = 外被覆なし
(900µm タイムバッファーピッグテール)
L = LSZH
(ロースモークゼロハロゲン)
R = OFNR (ライザー)

9 - コネクタタイプ - 片端 A

1 = LC
3 = SC
L = LC デュプレックス
S = SC デュプレックス

10 - コネクタタイプ - 片端 B

L = LC デュプレックス
S = SC デュプレックス
N = ピッグテール (コネクタなし)

11 - 極性または外被覆色

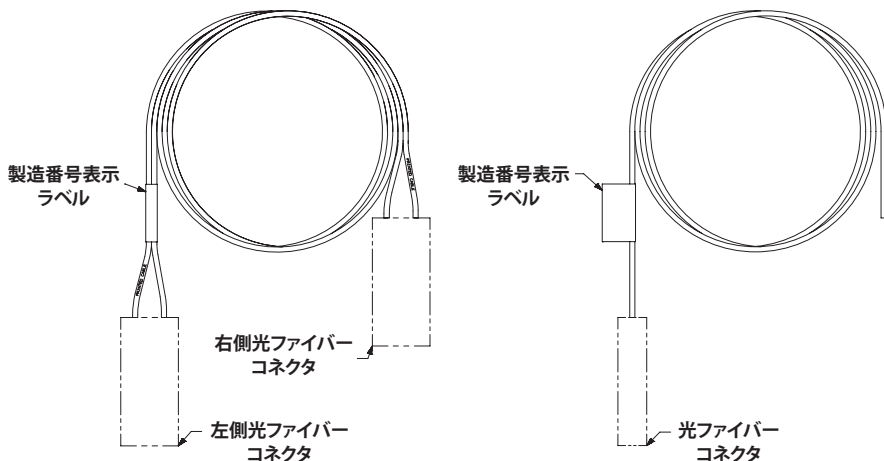
S = 極性 A to B
N = バリエーションなし (シングルプレックス)
K = 12 色ピッグテールキット

12 - 長さの単位

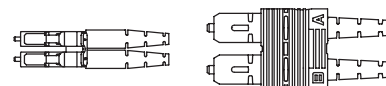
M = メートル

13、14、15 - 長さ

001 - 050
ご希望に応じて長さ 0.5m 単位も可能



NetKey™ パッチコード



デュプレックス LC

デュプレックス SC

NetKey™ ピッグテール



シングルプレックス LC

シングルプレックス SC

世界各地の支社および営業所

PANDUIT CANADA
オンタリオ州、マーカム
cs-cdn@panduit.com
電話: 800.777.3300

PANDUIT EUROPE LTD.
英国、ロンドン
cs-emea@panduit.com
電話: 44.20.8601.7200

PANDUIT SINGAPORE PTE.LTD.
シンガポール
cs-ap@panduit.com
電話: 65.6305.7575

PANDUIT JAPAN
日本、東京
cs-japan@panduit.com
電話: 81.3.6863.6000

PANDUIT LATIN AMERICA
メキシコ、グアタラハラ
cs-la@panduit.com
電話: 52.33.3777.6000

PANDUIT AUSTRALIA PTY.LTD.
オーストラリア、ビクトリア
cs-aus@panduit.com
電話: 61.3.9794.9020

パンドゥイト製品の保証については、www.panduit.com/warranty をご覧ください。

詳しい情報は

www.panduit.co.jp お問い合わせください。

カスタマーサービスのメールアドレス: jpn-toiwase@panduit.com

電話: 03-6863-6060

PANDUIT™

©2022 Panduit Corp.
ALL RIGHTS RESERVED.
NKSP76--WW-JPN
Replaces NKDS51
8/2022