

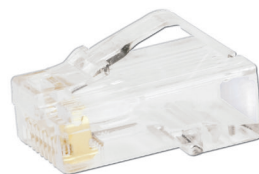
Cat5e UTP モジュラープラグ

PANDUIT™

仕様書

仕様

Cat5e/クラス D 対応 8 極 8 芯 UTP モジュラープラグは、一般的な 4 ペア 24-26 AWG 100 オーム、最大導体絶縁体直径 1.02 mm (0.040 インチ) の非シールドツイストペア単線または撚り線ケーブルを成端します。簡単な成端方式であるため、ロードバーが不要です。ガイドに沿って、導体を簡単に挿入および成端できます。モジュラープラグは、T568A および T568B 結線で成端が可能です。



技術情報

IEC 準拠:	IEC 60603-7
RoHS 準拠:	準拠
UL 認定:	UL 1863
CSA 認定:	CSA 規格 C22.2
ケーブル外被覆直径範囲:	4.83mm ~ 6.35mm
導体の成端:	導体絶縁体直径 0.89 ~ 1.02 mm (0.035 ~ 0.040 インチ) の一般的な 24-26 AWG 単線または撚り線に対応
使用温度:	-10°C ~ 60°C (14°F ~ 140°F)
保管温度:	-40°C ~ 70°C (-40°F ~ 158°F)
プラグハウジング:	UL94V-0 規格対応ポリカーボネート
接触面:	金メッキリン青銅

主な機能と利点

レバー折れ防止ツメ (特許取得済み)	破損が防止され、取り外しが容易になるため、頻繁に抜き差しを行うことができ、追加、変更の時間を節約し、信頼性を提供
頑丈な構造	2500 回の嵌合サイクルをクリア

Cat5e UTP モジュラープラグ

10 個/パッケージ:	MP588-X
50 個/パッケージ:	MP588-L
100 個/パッケージ:	MP588-C
1000 個/パッケージ:	MP588-M

工具およびアクセサリ

圧着工具: MPT5-8AS

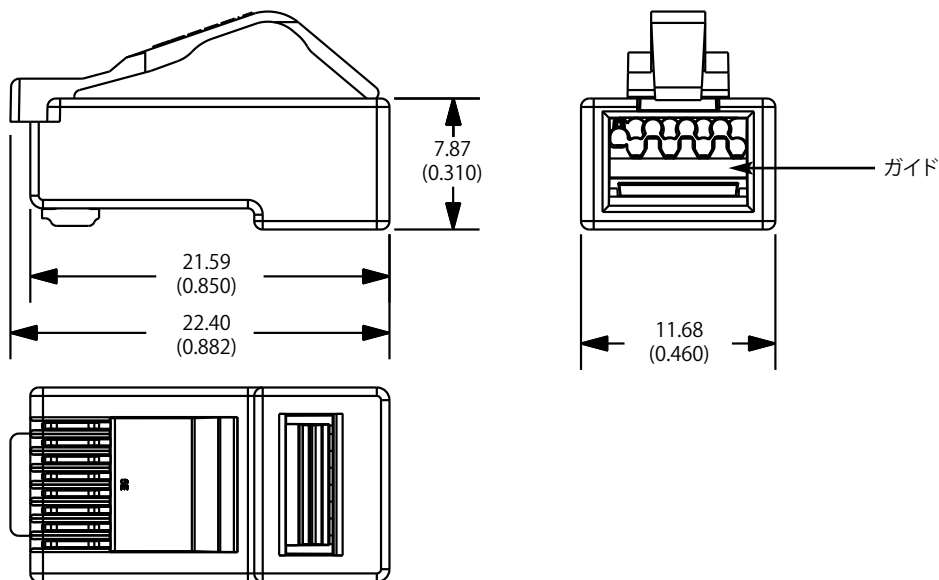
RJ45 プラグ用
パッチコードロック
(標準型): PSL-DCPLE[^]

RJ45 プラグ用
パッチコードロック
(引っ込み型): PSL-DCPLRE[^]

[^] 赤以外の色の場合は、部品番号の末尾に-BL (黒)、-BU (青)、-GR (緑)、-YL (黄)、-OR (オレンジ)、-IW (オフホワイト)、または -IG (ライトグレー) を追加します。

10 個入りパッケージ。100 個のバルクパッケージの場合は -C を追加します。

Cat5e UTP モジュラープラグ



寸法はミリ単位 (括弧内の寸法はインチ単位)

世界各地の支社および営業所

PANDUIT CANADA
オンタリオ州、マーカム
cs-cdn@panduit.com
電話: 800.777.3300

PANDUIT EUROPE LTD.
英国、ロンドン
cs-emea@panduit.com
電話: 44.20.8601.7200

PANDUIT SINGAPORE PTE.LTD.
シンガポール
cs-ap@panduit.com
電話: 65.6305.7575

PANDUIT JAPAN
日本、東京
cs-japan@panduit.com
電話: 81.3.6863.6000

PANDUIT LATIN AMERICA
メキシコ、グアダラハラ
cs-la@panduit.com
電話: 52.33.3777.6000

PANDUIT AUSTRALIA PTY.LTD.
オーストラリア、ビクトリア
cs-aus@panduit.com
電話: 61.3.9794.9020

パンドウイト製品の保証については、www.panduit.com/warranty をご覧ください。

詳しい情報は

www.panduit.co.jp にお問い合わせください。

カスタマーサービスのメールアドレス: jpn-toiwase@panduit.com
電話: 03-6863-6060

PANDUIT™

©2020 Panduit Corp.
ALL RIGHTS RESERVED.
COSP294--WW-ENG
Replaces WW-COSP217
9/2020-R