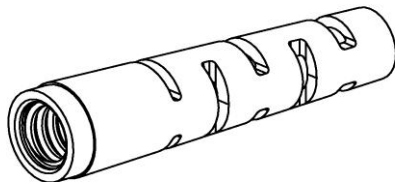


OptiCam™ 研磨済み光コネクタ用アクセサリ

3.0mm ジャケットファイバー用ブーツ

Part Numbers: F□CBT3■-X

©Panduit Corporation Japan Branch



製品仕様

材質	ブーツ部	ラバー
	ナット部	プラスチック

環境性能

使用環境	使用温度範囲	0 ~ +60 [°C]
	設置場所	事務所・住宅等の屋内のみ (水気・直射日光・機械的衝撃・過重等は厳禁)

ファイバータイプ

ファイバータイプ	□ :2タイプ	S=シングルモード、M=マルチモード
----------	---------	--------------------

寸法 詳細は別紙寸法図を参照(寸法はメートルとなり、[]内はインチ表示です)

公称寸法	L 24 × 6 Φ [mm] (公差 ±0.76 [mm])
------	-----------------------------------

質量

公称重量	0.353 [g]
------	-----------

カラー

カラー	■ ■ :ブーツ部	AQ(アクア) [OM3/OM4] BL(黒) [OM2] BU(青) [OS1/OS2]
	ナット部	オフホワイト

含有化学物質調査

調査項目	RoHS 対応済み	現用品
------	-----------	-----

版	制定	作成	承認
01	2012年12月19日	猿渡	今野

OptiCam™ 研磨済み光コネクタ用アクセサリ

3.0mmジャケットファイバー用ブーツ

Part Numbers: F□CBT3■-X

©Panduit Corporation Japan Branch

改版履歴

版数	改版日	変更内容	担当
01	2012.12.19	初版制定	猿渡

版	制定	作成	承認
01	2012年12月19日	猿渡	今野

THIS COPY IS PROVIDED ON A RESTRICTED BASIS AND IS NOT TO BE USED IN ANY WAY DETRIMENTAL TO THE INTERESTS OF PANDUIT CORP.

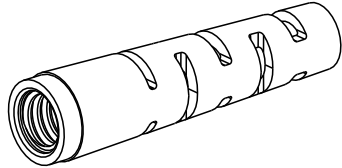
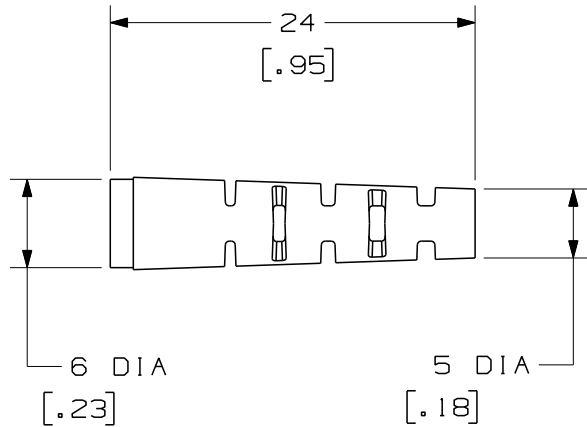

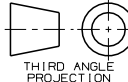


TABLE - 1		
ASSEMBLY PART NUMBER	ITEM DESCRIPTION	WEIGHT
FSCBT3BU-X	OPTICAM 3.0mm CABLE RETENTION BOOT ASSEMBLY WITH BLUE BOOT	3.53g/10 Pcs [.125oz/10 Pcs]
FMCBT3AQ-X	OPTICAM 3.0mm CABLE RETENTION BOOT ASSEMBLY WITH AQUA BOOT	
FMCBT3BL-X	OPTICAM 3.0mm CABLE RETENTION BOOT ASSEMBLY WITH BLACK BOOT	



NOTES:

- SEE CURRENT CATALOG FOR PART NUMBER SUFFIXES TO INDICATE COLOR AND/OR PACKAGE QUANTITIES.
- SEE CATALOG FOR ADDITIONAL INFORMATION PERTAINING TO THESE PRODUCTS.
- 10 ASSEMBLIES PER PACKAGE.
- MATERIALS:
 - RETENTION NUT: PLASTIC
 - BOOT: RUBBER
- PRIMARY DIMENSIONS ARE METRIC, DIMENSIONS IN BRACKETS ARE CUSTOMARY.

										OPTICAM 3.0mm CABLE RETENTION BOOT ASSEMBLY CUSTOMER DRAWING	
										 PANDUIT ™ CORP. TINLEY PARK, ILL 60477	
										 THIRD ANGLE PROJECTION	
										ALL DIMENSIONS ARE GIVEN IN INCHES UNLESS OTHERWISE SPECIFIED. DIMENSIONAL TOLERANCES ARE: (.X) (.XXX) ± .010 (0.3) (.XX) ± .03 (0.8) ANGLES	
										DRAWING FILENAME MO1799AY_DC_3mmX_00A.prt	
										SCALE NONE	
										PART NO. SEE TABLE 1	
										DRAWING NO. 01799-46	
										SIZE A	
1	08-08-06	MC		RELEASED TO PRODUCTION	01799-46						DATE 07-31-06
REV	DATE	BY	CHK	DESCRIPTION	ECN	R	CUST	SUP	OTH	CHK'D	JAW