

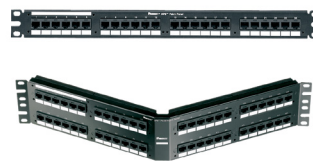
DP6™ PLUS Cat6 打ち込みタイプ パッチパネル

PANDUIT™

仕様書

仕様

Cat6/クラス E 対応打ち込みタイプパッチパネルは、4 ペア、22 ~ 26 AWG 100 オームの非シールドツイストペアケーブルを、業界標準の 110 シングルパンチダウン工具を使って成端できます。T568A および T568B 配線方式のために汎用ラベルコードが表記されており、19 インチラックと 23 インチラックに取り付けることができます。容易に見分けがつくようポート番号が印字されているほか、書き込み領域があり、オプションでラベルキットも用意されています。



技術情報

Cat6/クラス E チャネルおよびコンポーネント性能:	1 ~ 250 MHz のスイープ周波数で ANSI/TIA-568-C.2 Cat6 および ISO 11801 クラス E 規格のチャネル要件を満たしています。 1 ~ 250 MHz のスイープ周波数で ANSI/TIA-568-C.2 Cat6 および ISO 11801 クラス E 規格のコンポーネント要件を満たしています。
FCC および ANSI 準拠:	該当するすべての ANSI/TIA-968-A 要件に適合し、50 マイクロインチの金メッキが施された接触面によって優れた性能を実現
IEC 準拠:	IEC 60603-7 に適合
PoE 準拠:	IEEE 802.3af、802.3at、および IEEE 802.3bt タイプ 3 および 4 の PoE 用途に対応 (最大 100 W)
UL 定格:	UL 1863 認証
導体の成端範囲:	絶縁体外径が 1.22 mm の 22 ~ 26 AWG 単線および撚り線に適合
取り付けオプション:	EIA 規格準拠の 19 インチまたは 23 インチラックへの取り付けが可能 (オプションの拡張ブラケットを使用)。また、12 ポートのパッチパネルもオプションのブラケット (WB89D) を使用することで壁に取り付け可能
付属品:	#12-24 インチネジ

主な機能と利点

100% 性能テスト済み	それぞれのモジュラージャックが重要な電気性能要件を満たすことを保証
個別に製造番号を表示	将来的なトレーサビリティを考慮し、各ポートに品質管理番号でマーク付き
RJ45 インターフェイス	業界標準のインターフェイスにより、RJ45 パッチコードに迅速で簡単なプラグアンドプレイ接続可能。後方互換性もあり
ユニバーサル配線方式	T568A と T568B の配線方式を明確化
業界標準の成端工具	110 シングルパンチダウン工具 (PDT110) で導体を完全に成端可能
モジュラージャックガード (オプション)	使用中でないときは、簡単かつ安全な方法でデータポートへのアクセスを制御

用途

DP6™ PLUS Cat6 打ち込みタイプパッチパネルは、TX6™ PLUS UTP ツイストペア配線システムのコンポーネントです。相互運用性が高く、下位互換性のあるこのエンドツーエンドシステムによって柔軟な設計が可能になり、ネットワークへの投資を将来にわたり長く保護することができます。ANSI/TIA-568-C.2 Cat6 および ISO 11801 クラス E 規格を満たしているこのシステムは、今日の高性能ワークステーション用途に最適です。ANSI/TIA-568-C.2 Cat6 および ISO 11801 クラス E Edition 2.1 規格を満たしているこれらのシステムは、以下の用途に対応します。

- イーサネット 10BASE-T、100BASE-T (ファストイーサネット)、1000BASE-T (ギガビットイーサネット)
- 155 Mb/s ATM、622 Mb/s ATM、1.2 Gb/s ATM
- トークンリング 4/16
- デジタルビデオおよびブロードバンド/ベースバンドアナログビデオ
- Voice over Internet Protocol (VoIP)

DP6™ PLUS Cat6 アングル型 打ち込みタイプパッチパネル

24 ポート、1 RU:	DPA24688TGY
48 ポート、2 RU:	DPA48688TGY

DP6™ PLUS Cat6 打ち込みタイプパッチパネル

12 ポート:	DP12688TGY
24 ポート、1 RU:	DP24688TGY
48 ポート、2 RU:	DP48688TGY

工具およびアクセサリ

ニッパー:	CWST
ワイヤーストリッパー:	CJAST
パンチダウン工具:	PDT110
交換用モジュール:	DRJ688TGBL
ストレインリリーフバー:	SRBM19BLY
拡張ブラケット:	PEB1
ダストカバー:	MDC-C
モジュラージャックガード:	PSL-DCJB-^C
電話用アイコン:	CIPIW-C
データ用アイコン:	CIDWH-C+

^ 赤以外の色を指定するには、下記の色記号を追加してください。

BL (黒)、BU (青)、YL (黄)、GR (緑)、OR (オレンジ)、IW (オフホワイト)、IG (ライトグレー)

+ WH (白) 以外の色を指定するには、部品番号の WH を BU (青)、RD (赤)、YL (黄)、GR (緑)、または OR (オレンジ) に変更します。(梱包数: 100個)



米国に出荷される購入品については、すべての部品番号が米国貿易協定法 (TAA) に準拠しています。

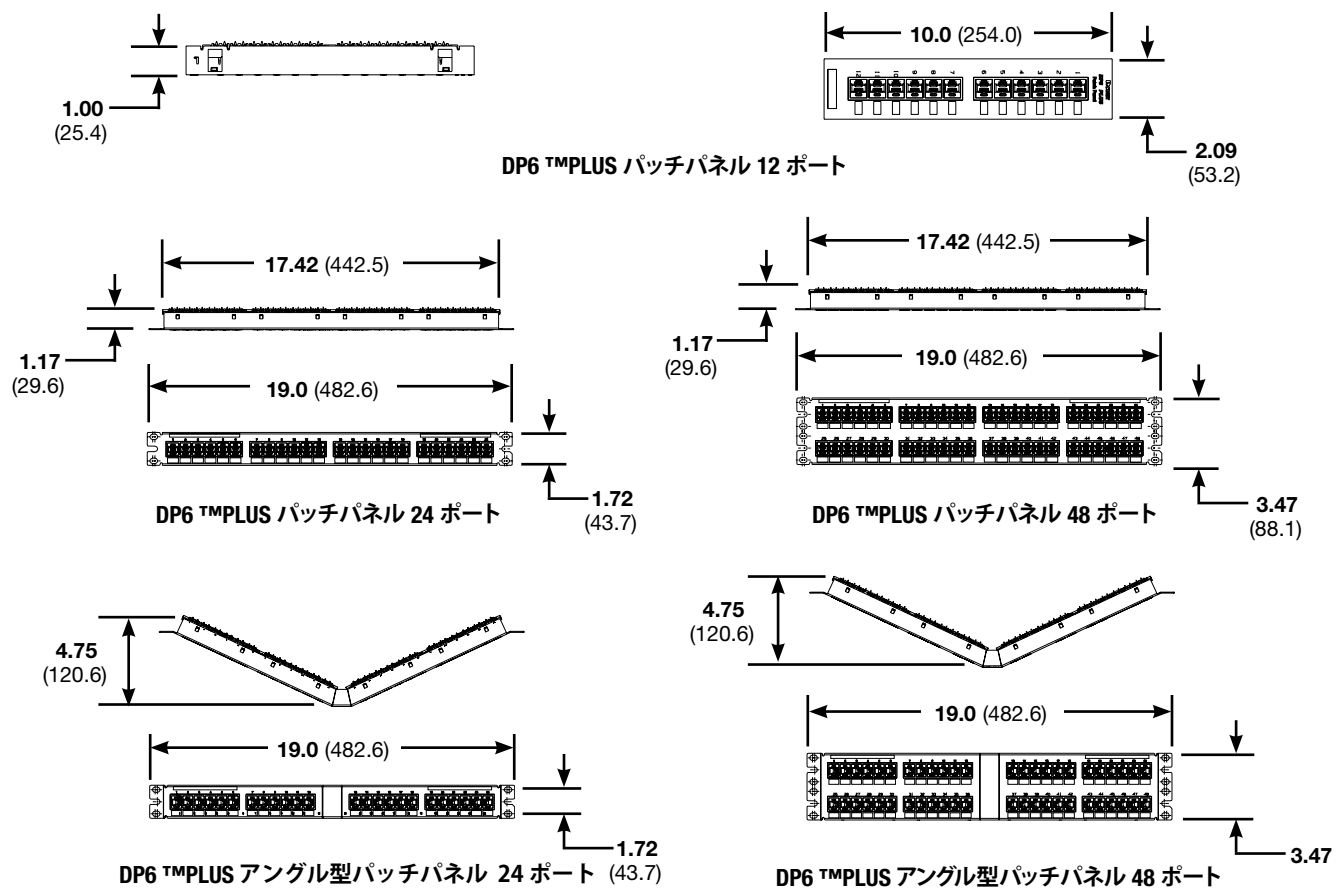
DP6™ PLUS Cat6 打ち込みタイプパッチパネル

試験結果

機械試験	試験方法	測定	試験結果
垂直力	ANSI/TIA-1096-A	負荷 (グラム)	> 100
振動	IEC 512-6d	回線抵抗 (mオーム)	< 40
衝撃	IEC 512-6c	接続妨害 (マイクロ秒)	< 5
耐久性	IEC 512-9a	回線抵抗 (mオーム)	< 40
挿入/引抜	IEC 512-13b	挿入力 (N)	< 20
		引抜力 (N)	
成端サイクル	IEC 352	サイクル数	>20

電気試験	試験方法	測定	試験結果
低レベル回線抵抗	IEC 512-2a	抵抗 (mオーム)	< 20
誘電性の絶縁耐圧	IEC 512-4a	1000 VAC、1分	合格
絶縁抵抗	IEC 512-3a	抵抗 (mオーム)	> 500

環境試験	試験方法	測定	試験結果
温度寿命	IEC 512-9b	回線抵抗 (mオーム)	< 40
湿度	IEC 512-11c		
熱衝撃	IEC 512-11d		
気候シーケンス	IEC 512-11a		
流れている混合ガスによる腐食	IEC 512-11g		



寸法はインチ単位です。[括弧内の寸法はミリ単位]

世界各地の支社および営業所

PANDUIT CANADA
オンタリオ州、マーカム
cs-cdn@panduit.com

PANDUIT EUROPE LTD.
英国、ロンドン
cs-emea@panduit.com

PANDUIT SINGAPORE
PTE.LTD.シンガポール
cs-ap@panduit.com

PANDUIT JAPAN
日本、東京
cs-japan@panduit.com

PANDUIT LATIN AMERICA
メキシコ、グアダラハラ
cs-la@panduit.com

PANDUIT AUSTRALIA PTY.LTD.
オーストラリア、ビクトリア
cs-aus@panduit.com

パンドウイト製品の保証については、www.panduit.com/warranty をご覧ください。

詳しい情報は

www.panduit.co.jp にお問い合わせください。

カスタマーサービスのメールアドレス: jpn-toiwase@panduit.com

PANDUIT™

©2024 Panduit Corp.
ALL RIGHTS RESERVED.
COSP398-WW-JPN
7/2024