

### 回転ラベル

#### ■業界初の回転機能

巻き付け後に、ラベルの回転、スライドが可能となり、あらゆる方向から簡単にラベル表記を確認することができます。

#### ■後から取付可能

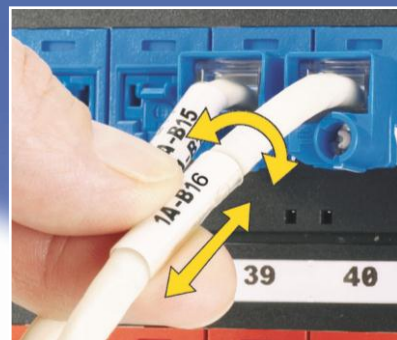
チューブタイプと異なり、両端加工済みのケーブルにも取り付けできます。

#### ■簡単取付

特別な作業を必要とせず、簡単にラベルの取り付けができます。

#### ■レーザー／専用熱転写／専用熱転写ハンディプリンター対応

市販レーザープリンター用、Panduit 熱転写プリンター用(大量印刷も可能)、Panduit 熱転写ハンディプリンター用(現場向け)のいずれかと、専用ラベルソフトを利用して、簡単にラベル形状に合わせた印字ができます。



### 新製品 レーザープリンター用 カラーシートも登場 !!

部品番号	色	ラベルサイズ(mm)				推奨使用ケーブルサイズ(Φmm)	推奨ネットワークケーブル	1シートあたり			梱包数(枚)	
		A	B	C 印字部	D			列数	行数	ラベル数	シート数	ラベル数
R050X075X1J	白	12.7	31.8	6.4	19.1	3.0~4.1	光ファイバー	12	7	84	60	5,000
R050X125X1J			44.5	9.7	31.8	4.1~5.6	光ファイバー	12	5	60	84	5,000
R050X150X1J			50.8	12.7	38.1	5.6~7.1	4ペア UTP ケーブル	12	4	48	53	2,500
R100X075X1J	※	25.4	31.8	6.4	19.1	3.0~4.1	光ファイバー	6	7	42	60	2,500
R100X125X1J			44.5	9.7	31.8	4.1~5.6	光ファイバー	6	5	30	84	2,500
R100X150X□J			50.8	12.7	38.1	5.6~7.1	4ペア UTP ケーブル	6	4	24	42	1,000
R100X225X□J		69.9	19.1	57.2	7.1~9.9	UTP デュアルケーブル	6	3	18	56	1,000	
R100X400X1J		114.3	25.4	101.6	9.9~24.1	24ペア UTP ケーブル	6	2	12	84	1,000	
R150X150X1J		38.1	50.8	12.7	38.1	5.6~7.1	4ペア UTP ケーブル	4	4	16	63	1,000
R200X150X1J	白	50.8	50.8	12.7	38.1	5.6~7.1	4ペア UTP ケーブル	3	4	12	84	1,000
R200X225X1J			69.9	19.1	57.2	7.1~9.9	UTP デュアルケーブル	3	3	9	56	500
R200X400X1J			114.3	25.4	101.6	9.9~24.1	24ペア UTP ケーブル	3	2	6	84	500

※ご注文の際は、部品番号の口部分に下記の色記号を入れてください。

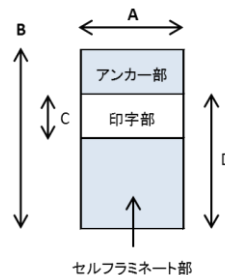
色番号: 1=白、2=青、3=緑、7=赤、8=黄 (例) 青のラベルの場合は、R100X150X2J となります。

\* 台紙はレターサイズです。

\* 実際の使用用途で事前に適否をご確認ください。プリンターの機種、設定、使用されるトナーとの相性によって、印字品質に影響が出る場合があります。

### TDP43ME/E 熱転写プリンター用

部品番号	色	ラベルサイズ(mm)				推奨使用ケーブルサイズ(Φmm)	推奨ネットワークケーブル	列数	ラベル数(枚/ロール)
		A	B	C 印字部	D				
R050X075V1T	白	12.7	31.8	6.4	19.1	3.0~4.1	光ファイバー	8	5,000
R050X125V1T			44.5	9.7	31.8	4.1~5.6	光ファイバー		5,000
R050X150V1T			50.8	12.7	38.1	5.6~7.1	4ペア UTP ケーブル		5,000
R100X075V1T	※	25.4	31.8	6.4	19.1	3.0~4.1	光ファイバー	4	2,500
R100X125V1T			44.5	9.7	31.8	4.1~5.6	光ファイバー		2,500
R100X150V□T			50.8	12.7	38.1	5.6~7.1	4ペア UTP ケーブル		2,500
R100X225V□T		69.9	19.1	57.2	7.1~9.9	UTP デュアルケーブル	2,500		
R100X400V1T		114.3	25.4	101.6	9.9~24.1	24ペア UTP ケーブル	1,000		
R200X150V1T		白	50.8	50.8	12.7	38.1	5.6~7.1		4ペア UTP ケーブル
R200X225V1T	69.9			19.1	57.2	7.1~9.9	UTP デュアルケーブル	1,000	
R200X400V1T	114.3			25.4	101.6	9.9~24.1	24ペア UTP ケーブル	1,000	



※ご注文の際は、部品番号の口部分に下記の色記号を入れてください。

色番号: 1=白、2=青、3=緑、7=赤、8=黄 (例) 青のラベルの場合は、R100X150V2T となります。

### Panther™ LS8E/LS8EQ ハンディプリンター用

部品番号	色	ラベルサイズ(mm)				推奨使用ケーブルサイズ(Φmm)	推奨ネットワークケーブル	ラベル数(枚)	発注単位(カセット)
		A	B	C 印字部	D				
R100X075V1C	白	25.4	31.8	6.4	19.1	3.0~4.1	光ファイバー	150	1
R100X125V1C			44.5	9.7	31.8	4.1~5.6	光ファイバー	100	1
R100X150V□C			50.8	12.7	38.1	5.6~7.1	4ペア UTP ケーブル	100	1
R100X225V□C	69.9	19.1	57.2	7.1~9.9	UTP デュアルケーブル	75	1		

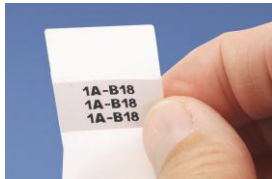
※ご注文の際は、部品番号の口部分に下記の色記号を入れてください。

色番号: 1=白、2=青、3=緑、7=赤、8=黄 (例) 青のラベルの場合は、R100X150V2C となります。

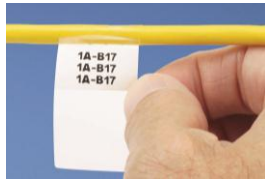
\* ご注文は、レーザープリンター用: 梱包数のラベル数、TDP43ME/E 熱転写プリンター用: ラベル数、LS8E/LS8EQ ハンディプリンター: カセット数でお願いします。実際の梱包数は、ラベル数と同数もしくは若干多めになっています。

# ラベル印字ソフト、熱転写プリンター

## 《取付方法》



1) ラベル中央部の非粘着部を持って、台紙からラベルを剥がします。



2) ラベル最上部の粘着部（アンカー）をケーブルに貼り付けます。その際、ケーブルに対し真っ直ぐにラベルを取り付けてください。



3) ラベルをケーブルに沿って巻き付けます。



4) 貼り付け後、巻き付けた方向にラベルを回転させます。アンカー部分とラベルが分離します。



5) ラベルは、回転、スライドさせることが可能です。ラベル取り付け後、アンカー部を取り外してください。

## 熱転写プリンター & 専用リボン

コンパクトデザインの熱転写プリンター

### TDP43ME/E 熱転写プリンター



部品番号	明細	梱包数
TDP43ME/E	300dpi プリンター、印字速度:50.8~101.6mm/秒 同梱: Easy-Mark™ラベル印字ソフト、RMEH4BL インクリボン、電源コード、電源アダプター、USB ケーブル、プリンタードライバ、クイックスタートガイド	1
TDP43ME-RS	外部ロールスタンド(ロールのコアサイズが 76.2mm を超える場合、及びラベルロール外径が 125mm を超える場合に使用)	1
RMEH4BL	TDP43ME/E プリンター用ハイブリットリボン(黒)、幅 108mm、長さ 91m	1



### Panther™ LS8E/LS8EQ 熱転写ハンディプリンター

持ち運びに便利なハンディプリンター

- 軽くて持ち運びやすいので、製作現場でのラベル作成作業が簡単にできます。
- QWERTY(クワージー)配列の採用により、テキスト入力をスムーズに行えます。(LS8EQのみ)
- Easy-Mark™ ラベル印字ソフトと連動させて、日本語印字をすることができます。

部品番号	明細		梱包数
LS8E-KIT-ACS	プリンター本体 (LS8E)	・セルフラミネートラベルカセット(S100X150VAC) ・電源アダプター ※充電はできません ・PC インターフェースソフトウェア	1
LS8EQ-KIT-ACS	QWERTY キータイプ プリンター本体 (LS8EQ)	・単三乾電池 6本 ・USB ケーブル ・保護カバー	1
		・ケース ・ストラップ ・クイックマニュアル	

## Easy-Mark™ ラベル印字ソフト



- 日本語対応で直感的に操作が可能
- 迅速かつ容易にケーブル行先表示や各種機器の識別/管理が可能
- 両面ラベルの簡単作成機能

### システム要件

- ・64 MB のハードディスクスペースおよび 64 MB の RAM (256 MB の RAM を推奨)
- ・マウスまたは互換性のあるポインティングデバイス
- ・WINDOWS\* 2000、WINDOWS 7、8、XP、または Vista
- ・CD-ROM ドライブまたは USB ポート
- \*WINDOWS 2000、7、8、XP、Vista、および EXCEL は、米国およびその他の国における Microsoft Corporation の登録商標です。

\* 90 日有効の試用版もご用意しています。

部品番号	明細	梱包数
PROG-EMCD3	Easy-Mark™ ラベル印字ソフト、CD-ROM	1

# PANDUIT™

パンドウイトコーポレーション日本支社

<http://www.panduit.co.jp/>

本社 〒108-0075 東京都港区港南2-13-31品川NSSビル TEL (03) 6863-6060 FAX (03) 6863-6100  
 名古屋支店 〒460-0008 愛知県名古屋市中区栄5-22-7坪井南久屋ビル4F TEL (052) 242-2381 FAX (052) 261-6359  
 大阪支店 〒564-0063 大阪府吹田市江坂町1-17-26エスプリ江坂ビル4F TEL (06) 6338-1394 FAX (06) 6384-0798  
 福岡営業所 〒812-0011 福岡市博多区博多駅前1-15-20NOF博多駅前ビル2階 TEL (092) 477-8510 FAX (092) 477-8522

※このカタログに記載された機能・仕様・デザイン等は、予告なしに変更されることがあります。製品の色は印刷の関係上、実物と若干異なる場合があります。 11/14 IDFL07-SA-JPN