

# 屋外用ネットワークカメラの 接続が簡単に



屋外用カメラとイーサネット  
ネットワーク配線との接続を  
簡単にできる、パンドウイトの  
かんたん成端モジュラープラグです。



## 成端が簡単な「かんたん成端モジュラープラグ」

1



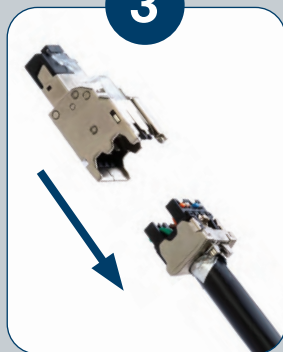
未成端の  
ケーブルを用意

2



ケーブルの被覆を  
切り取って、ワイヤー  
キャップを取り付ける

3



ワイヤーキャップを  
プラグハウジングに  
挿入して、かみ合わせる

出来上がり



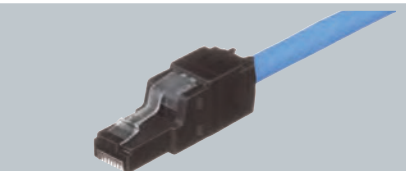
プラグの完成

## パンドウイトかんたん成端モジュラープラグ製品

現場で簡単にネットワークケーブルを接続

- シンプルな 2 パーツ式プラグ
- 60 秒内でしっかり取り付け
- カテゴリ 5e、6、6A のケーブルに対応
- 20 回まで再成端可能

### シールドなし (UTP) ケーブル配線用プラグ



RJ45 かんたん成端モジュラープラグ  
ストレートタイプ (FP6X88MTG)



RJ45 かんたん成端モジュラープラグ  
アングルタイプ (FPUD6X88MTG)

### シールドケーブル 配線用プラグ



RJ45 かんたん成端  
シールドモジュラープラグ  
ストレートタイプ (FPS6X88MTG)

### アクセサリ



成端工具 (EGPT)



テストコード  
(FP6X88TC、FPS6X88TC)



# AXIS® P3245-LVE 施工例

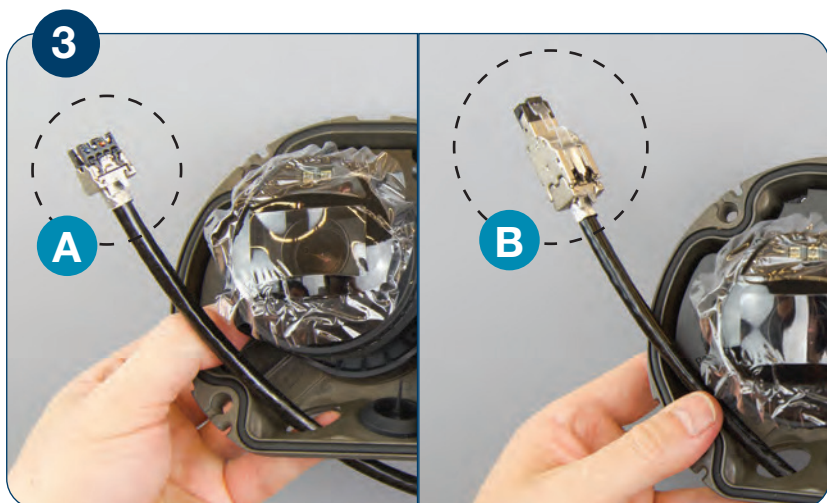
- 写真は、取り付けブラケットの背部を通ってきたケーブルです
- カメラの側部を通ってきたケーブル (直接/コンジット) も同様



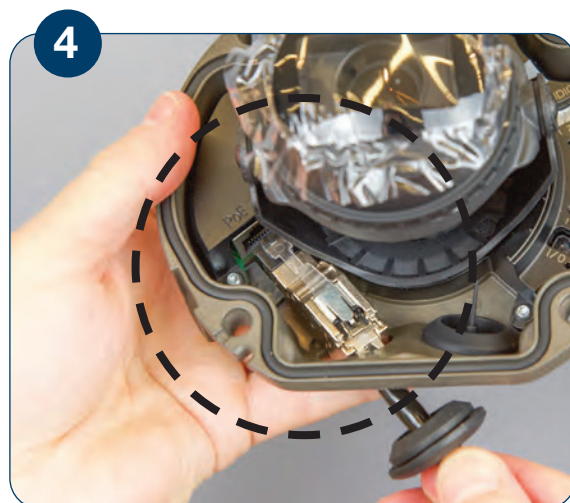
ケーブルの端をグロメットに通します。



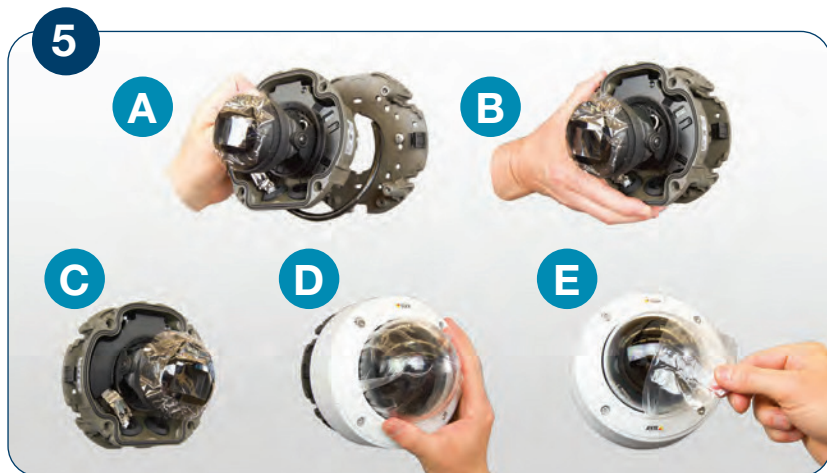
ケーブルの端をカメラの開口部に通します。



バンドウイットのかんたん成端モジュラープラグをケーブルに取り付けます。



プラグをポートに差し込んで、グロメットをカメラ本体に装着します。



ケーブルをできるだけ曲がらないよう配線し、カメラを取り付けて、カバーをかけます。

## 重要

- 取り付け方法の詳細は、AXIS P3245-LVE の取扱説明書をご覧ください
- パンドウイットの TX6A かんたん成端モジュラープラグの取扱説明書をご覧ください



[www.panduit.co.jp](http://www.panduit.co.jp)