

モジュラープラグへの装着方法：

1. 工具の白いラインをパッチコードロックの白いラインに合わせます。
2. 工具をパッチコードロックに挿入して、工具を時計回りに90度回転させます。カチッと所定の位置に収まるまでプラグをパッチコードロックに押し込みます。プラグがパッチコードロックに完全に装着されていることを確認します。
3. 工具を反時計回りに90度回転させ、パッチコードロックから工具を取り外します。

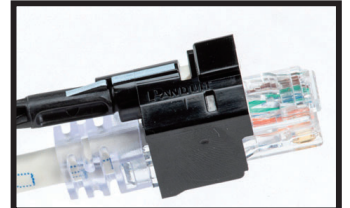
手順 1



手順 2

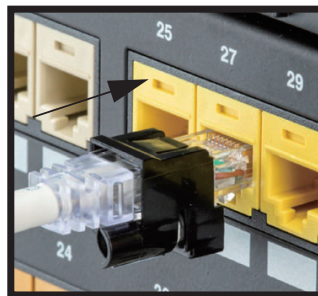


手順 3



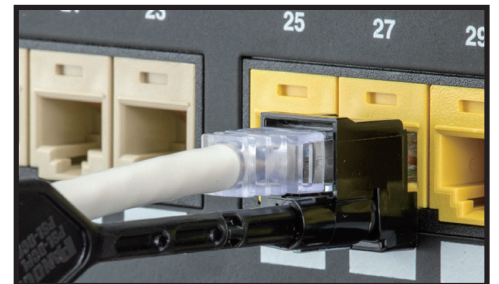
モジュラージャックへの装着方法：

プラグが所定の位置にロックされるまで、プラグをジャックに挿入します。軽く引いてプラグが所定の位置にあることを確認します。



モジュラージャックからの取り外し方法：

1. 工具の白いラインをパッチコードロックの白いラインに合わせます。
2. 工具をパッチコードロックに挿入して、工具を時計回りに180度回転させます。
3. パッチコードロックをジャックから取り外します。
4. 工具を反時計回りに180度回転させ、パッチコードロックから工具を取り外します。



モジュラープラグからの取り外し方法：

1. 工具の白いラインをパッチコードロックの白いラインに合わせます。
2. 工具をパッチコードロックに挿入して、工具を時計回りに90度回転させます。
3. ドライバーまたは爪を使用して、パッチコードロックの下部にあるタブを外します。リリースタブを押しながら、パッチコードロックからプラグを押し出します。
4. 工具を反時計回りに90度回転させて、パッチコードロックから工具を取り外します。

