

# バイメタル端子 配線ソリューション

摩擦溶接技術による高い信頼性、軽量化の実現!!

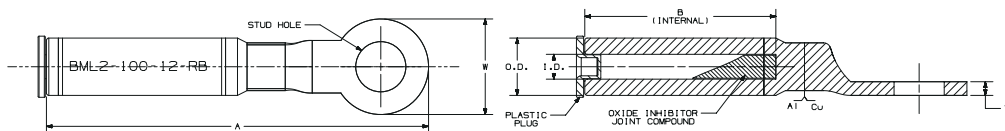
38mm<sup>2</sup>~400mm<sup>2</sup>の8サイズをラインナップ

日本国内の接続基準にも対応! [JIS C2810]、[JCAAK1001]の要求する接続技術をクリア



- Panduitのバイメタル端子は、圧縮接合にて電気抵抗を下げるのと同時に、空気や水分を遮断し、表面の酸化物の発生を防ぐ酸化防止剤を添加しています。
- 一般的な銅板を使用する接続機器へ異種金属接触腐食の心配を解決出来ます。銅線と比較し安定し、低価格を維持するアルミ電線をご使用頂けます。
- アルミ導体圧縮部と銅の丸端子部で構成されていますので従来設備への接続が容易になります。

## バイメタル端子部品番号表



部品番号	電線サイズ (mm <sup>2</sup> )	適用ボルト	梱包数 /箱	寸法 (mm)						圧縮工具 CT-2931/STBT CT-2940/STBT			圧着工具 CT-3980/BT CT-2920/CCPBT
				電線ストリップ長 (mm)	O.D.	A	B	W	T	ダイス型番	色/番号	圧縮回数	圧着回数
BML2-38-8	38	M8	100	50~55	16.0	90.0	45.0	24.0	4.0	CD-920-3/0	ORN/TN: 橙/黄褐 /P50	2	1
BML2-38-12		M12											
BML2-60-8	60	M8	70	55~60	20.0	95.0	47.0	24.0	4.5	CD-920-250	YEL/RB: 黄/ルビー /P62	2	1
BML2-60-10		M10											
BML2-60-12		M12											
BML2-100-10	100	M10	70	75~80	25.0	120.0	62.0	30.0	5.5	CD-920-400	BL:青/P76	4	2
BML2-100-12		M12											
BML2-150-10	150	M10	30	75~80	25.0	120.0	62.0	30.0	5.5	CD-920-400	BL:青/P76	4	2
BML2-150-12		M12											
BML2-200-12	200	M12	24	75~80	32.0	133.0	65.0	35.0	6.2	CD-920-500A	PN:ピンク/P99	4	2
BML2-250-12	250	M12	24	80~85	32.0	133.0	65.0	35.0	6.2	CD-920-500A	PN:ピンク/P99		
BML2-325-12	325	M12	16	90~95	34.0	145.0	72.0	36.0	6.7	CD-920-750	BK:黒/P106	4	2
BML2-325-16		M16											
BML2-400-16	400	M16	12	100~105	42.0	170.0	87.0	40.0	7.5	CD-940-800A	GY:グレー/P140	-	-

絶縁末端処理には **STRONGHOLD** 自己融着テープをお勧めします

製品名	製品番号	材質	色	ロールサイズ (幅×厚み×長さ)	電圧	使用温度 範囲	耐湿性	耐UV製	梱包数
ラバースプライ シングテープ (剥離ライナー無し)	ST2242-150-15BK	エチレン プロピレン ゴム	黒	38mm× 0.76mm×4.6m	600V ~ 69KV	Max90°C	○	○	35
Professional タイプ・ 絶縁テープ	ST43-075-66BK	ポリ塩化 ビニル		19.1mm× 0.18mm×20m	600Vまで	Max105°C	○	○	20



# アルミと銅を繋ぐ 直線接続・バイメタルスプライス

38mm<sup>2</sup>~325mm<sup>2</sup>の7サイズをラインナップ

**NEW**

## 太陽光の盗難復旧工事に大活躍!!

**日本国内の接続基準にも対応!** [JIS C2810]、[JCAAK1001]の  
要求する接続技術をクリア

- Panduitのバイメタルスプライスは、圧縮接合にて電気抵抗を下げるとともに、空気や水分を遮断し、表面の酸化物の発生を防ぐ酸化防止剤を添加しています。
- 優れた電気特性、接着性、耐湿性、耐薬品性の自己融着マッシュアップテープを屋外環境でのスプライスの絶縁・水シーリング対応に推奨しています。

### NEW バイメタルスプライス部品番号表 (直接接続)



#### ① 圧縮工具の施工

部品番号	電線サイズ (mm <sup>2</sup> ) アルミ/銅	梱包数 /箱	アルミ胴体側					銅胴体側				
			寸法 (mm)		CT2931/STBT			寸法 (mm)		CT-2931/STBT		
			電線 ストリップ長	全長	ダイス型番	色/番号	圧縮 回数	電線 ストリップ長	全長	ダイス型番	色/番号	圧縮 回数
BMS3-38/22	38/22	100	45.0	40.0	CD-920-2/0	黒・金/P45	2	35.0	30.0	CD-920-2	茶/P33	2
BMS3-60/38	60/38	70	55.0	46.0	CD-920-250	黄・ルビー/P62		50.0	38.0	CD-920-1	緑/P37	
BMS3-100/60	100/60	70	60.0	50.0	CD-920-300	白/P66		50.0	40.0	CD-920-1/0	ピンク/P42	
BMS3-150/100	150/100	30	65.0	55.0	CD-920-400	青/P76		50.0	44.0	CD-920-4/0	紫・黄緑/P54	
BMS3-200/150	200/150	24	65.0	58.0	CD-920-500A	ピンク/P99		55.0	46.0	CD-920-300	白/P66	
BMS3-250/150	250/150	24	70.0	60.0	CD-920-600	緑/P94		55.0	46.0	CD-920-300	白/P66	
BMS3-325/200	325/200	16	75.0	65.0	CD-920-750	黒/P106	3	65.0	54.0	CD-920-400	青/P76	3

●BMS3-250/150、BMS3-325/200は近日発売予定

#### ② 圧着工具の施工

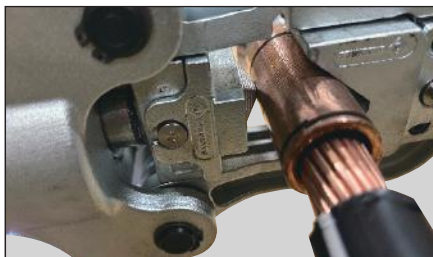
部品番号	電線サイズ (mm <sup>2</sup> ) アルミ/銅	梱包数 /箱	アルミ胴体側					銅胴体側				
			寸法 (mm)		CT-3980/BT	CT-2920/CCBPT UA12ID(専用ダイス)	寸法 (mm)		CT-3980/BT	CT-2920/CCBPT UA12ID(専用ダイス)		
			電線 ストリップ長	全長	圧着回数		電線 ストリップ長	全長	圧着回数			
BMS3-38/22	38/22	100	45.0	40.0	1	1	35.0	30.0	1	1		
BMS3-60/38	60/38	70	55.0	46.0			50.0	38.0				
BMS3-100/60	100/60	70	60.0	50.0			50.0	40.0				
BMS3-150/100	150/100	30	65.0	55.0			50.0	44.0				
BMS3-200/150	200/150	24	65.0	58.0			55.0	46.0				
BMS3-250/150	250/150	24	70.0	60.0			55.0	46.0				
BMS3-325/200	325/200	16	75.0	65.0	—	2	65.0	54.0	—	2		

●BMS3-250/150、BMS3-325/200は近日発売予定

## バイメタルスプライス（直線接続） 圧着施工手順



直線接続（銅側）に銅電線を挿入。



胴体部にプリントされている黒線の中央部を圧着。  
(BMS3-325/200は2回の圧着)



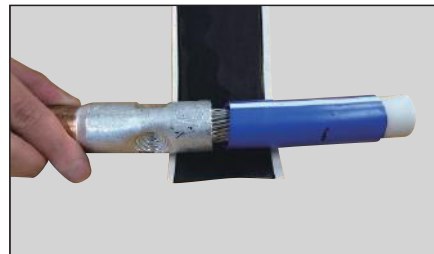
次に、直線接続（アルミ側）にアルミ電線を挿入。  
コンパウンドが導体全体に塗布されている事を確認。



しっかり奥までアルミ導体を押し込む。



胴体部にプリントされている黒線間中央部を圧着。



直線接続（アルミ側）からマスキングテープで絶縁、防水加工を実施。巻きの回数は1回でOK。



電線外被覆（3cm分）を覆いながら巻き付ける。



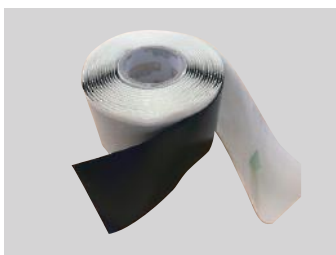
マスキングテープ幅の半分を目安に直線接続（銅側）へ重ねて巻く。



終端も電線外被覆（3cm分）を覆うようにして巻き仕上げ上げる。

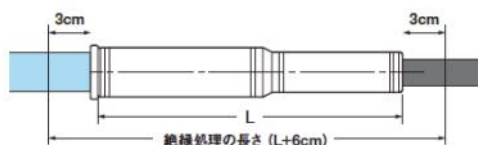
## 防水・配線保護には **STRONGHOLD** ラバーマスキングテープをお勧めします

部品番号	材質	幅	長さ	厚み	電圧	使用温度	耐湿性	耐UV製	梱包数
ST2228-200-10BK	エチレンプロピレンゴム	51mm	3m	1.7mm	2kv Max	Max 90°C	◎	◎	10



### <ST2228-200-10BKの巻き付け方法>

- ・アルミ胴体側から巻き付け重ね巻きして行く（重ね合わせを下向きにする）。
- ・重ね巻き幅はテープの半分幅が目安。



## 防水・配線保護には **常温収縮チューブ** のご使用も可能です

BMS3バイメタルスプライス			
部品番号	外径/アルミ	外径/銅	L(mm)
BMS3-38/22	14.0	11.0	70
BMS3-60/38	18.0	15.0	84
BMS3-100/60	21.0	17.0	90
BMS3-150/100	25.0	21.0	99
BMS3-200/150	27.0	23.0	104
BMS3-250/150	30.0	23.0	116
BMS3-325/200	34.0	26.0	129

- \*収縮サイズをご確認して適切なものを選定下さい。
- \*常温収縮 チューブは絶縁テープを巻いた後、ご使用下さい。



## 工具部品番号表

製品名	製品型番	仕様	セット内容
油圧式圧縮工具 	CT-2931/STBT	<ul style="list-style-type: none"> <li>●圧縮力: 12トン</li> <li>●長さ: 42.8cm</li> <li>●幅: 7.5cm</li> <li>●重さ: 7.2kg</li> <li>●60~325mm<sup>2</sup>の端子サイズまで対応</li> <li>●バッテリー充電時間: 40分</li> <li>●デジタル画面搭載</li> <li>●CD-920専用ダイは別売</li> <li>●圧縮サイクル: 8-9秒</li> <li>●高さ: 32.4cm</li> </ul>	<ul style="list-style-type: none"> <li>●マキタ製3.0Ah容量リチウムイオン</li> <li>●18V交換用バッテリー: BL1830 (2個)</li> <li>●マキタ製120V充電バッテリー充電器: DC18RC (1個)</li> <li>●耐久性プラスチックキャリングケース (標準ショルダーストラップ)</li> </ul> 
油圧式圧縮工具  <b>大型</b>	CT-2940/STBT	<ul style="list-style-type: none"> <li>●圧縮力: 15トン</li> <li>●長さ: 49.6cm</li> <li>●幅: 7.4cm</li> <li>●重さ: 8kg</li> <li>●60~400mm<sup>2</sup>のバイメタル端子サイズまで対応</li> <li>●バッテリー充電時間: 60分</li> <li>●デジタル画面搭載</li> <li>●CD-920専用アダプタ (CD-940-DA) 及びダイは別売</li> <li>●圧縮サイクル: 10-12秒</li> <li>●高さ: 33.1cm</li> </ul>	<ul style="list-style-type: none"> <li>●マキタ製3.0Ah容量リチウムイオン</li> <li>●18V交換用バッテリー: BL1830 (2個)</li> <li>●マキタ製120V充電バッテリー充電器: DC18RC (1個)</li> <li>●耐久性プラスチックキャリングケース (標準ショルダーストラップ)</li> </ul> 
油圧式圧着工具  <b>小型</b>	CT-3980/BT	<ul style="list-style-type: none"> <li>●圧着力: 6.7トン</li> <li>●長さ: 41.4cm</li> <li>●幅: 7.6cm</li> <li>●重さ: 2.7kg</li> <li>●38~200mm<sup>2</sup>の端子サイズまで対応</li> <li>●バッテリー充電時間: 60分</li> <li>●デジタル画面搭載</li> <li>●圧着サイクル: 10秒</li> <li>●高さ: 12.5cm</li> </ul>	<ul style="list-style-type: none"> <li>●マキタ製3.0Ah容量リチウムイオン</li> <li>●18V交換用バッテリー: BL1830 (2個)</li> <li>●マキタ製120V充電バッテリー充電器: DC18RC (1個)</li> <li>●耐久性プラスチックキャリングケース</li> </ul> 
油圧式圧着工具 	CT-2920/CCPBT*	<ul style="list-style-type: none"> <li>●圧着力: 12トン</li> <li>●長さ: 44.3cm</li> <li>●幅: 7.6cm</li> <li>●重さ: 6.5kg</li> <li>●38~325mm<sup>2</sup>の端子サイズまで対応</li> <li>●バッテリー充電時間: 60分</li> <li>●デジタル画面搭載</li> <li>●圧着サイクル: 10秒</li> <li>●高さ: 33.7cm</li> </ul>	<ul style="list-style-type: none"> <li>●マキタ製3.0Ah容量リチウムイオン</li> <li>●18V交換用バッテリー: BL1830 (2個)</li> <li>●マキタ製120V充電バッテリー充電器: DC18RC (1個)</li> <li>●耐久性プラスチックキャリングケース</li> </ul> 

\*CT-2920/CCPBTは専用ダイスUA121D (別売)が必要になります。

●株式会社西田製作所 (NC-EAC325)、マクセルイズミ株式会社 (S7G-M250R, ヘッド: 200AT-410)

Panduitのダイスと併用してご使用になれます。



\*2025年4月現在