

*** 10秒でわかる! ***
Opti-Core™ プッシュプル式LCデュプレックス光ファイバーパッチコード

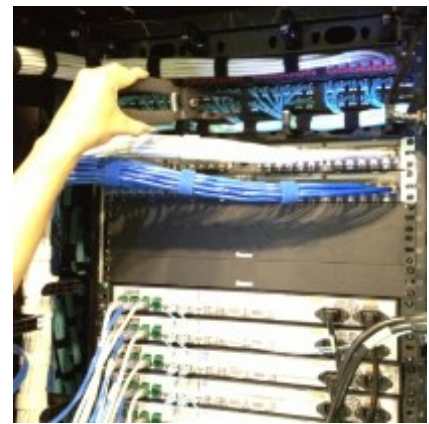
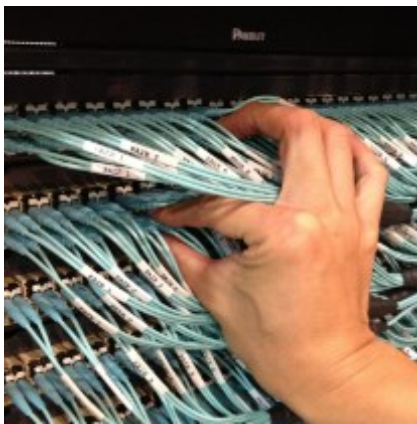


従来型LCデュプレックスコネクタでの問題点

- 抜き差しが困難
- 高密度配線が苦手

配線集中エリア (コアネットワーク・SANエリア)

- ・ 奥まで手が入らない
- ・ 作業外のケーブルを触ると危険



サーバーラック内

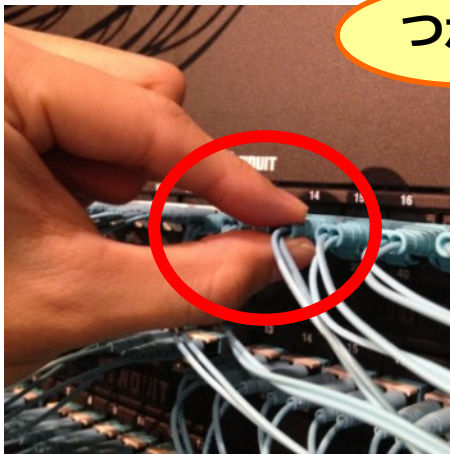
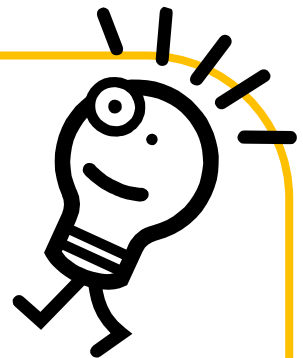
- ・ サーバー機器設置エリアでの工具使用は不安



**プッシュプル式コネクタは、
そんなお悩みを解決します!**

ブーツ部分をつまむだけで、素早く抜き差し可能

- ◆ 工具なしで抜き差しが容易、作業時間大幅短縮
- ◆ 高密度配線、省スペース化も実現



つかむ



抜く

Opti-Core™ プッシュプル式 LCデュプレックス光ファイバーパッチコード



Q&A

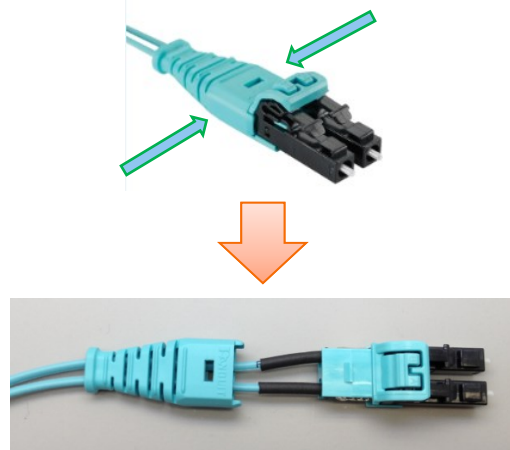
① 簡単に抜けてしまいませんか？

⇒ ケーブルだけ引いても抜けないロック機能付き。誤って抜ける・緩むのを防止します。

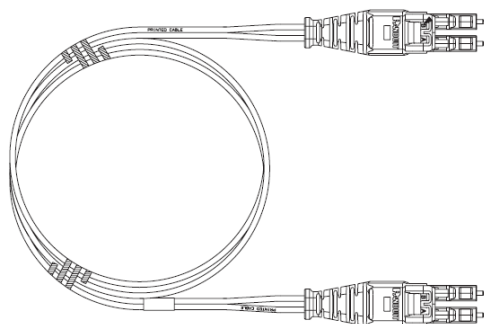
② 極性の入れ替えはできますか？

⇒ もちろん可能です。ブーツを横からつかみ、ブーツをはずして入れ替えます。

<< 極性変更方法 >>



仕様



ケーブル外径	デュプレックス 1.6mm
最小曲げ半径	32mm 16mm(長時間)
ケーブル保持力	5.1 kg(50N) @ 0°C 2.0 kg(19.4N) @ 90°C
挿抜耐久性	500 回
挿入損失量	0.25 [dB] 以下 (OM3、OM4) 0.35 [dB] 以下 (シングルモード)
反射減衰量	26 [dB] 以上 (OM3、OM4) 55 [dB] 以上 (OS1/OS2)
ケーブル外被覆	デュプレックス ZIP コード
ファイバー心数	2 心

難燃性	ロースモークゼロハロゲン (LSZH) ライザー (OFNR)
ファイバー心線	シングルモード: OS1/OS2 (9/125 μm) マルチモード: OM3 (50/125 μm) : OM4 (50/125 μm)
片端 A	デュプレックス LC
片端 B	デュプレックス LC
ケーブル色	OS1/OS2: 黄 OM3、OM4: アクア
使用温度範囲	-40°C ~ +70°C (搬送・保管時) -10°C ~ +60°C (施工・運用時)
規格	ISO/IEC 11801 TIA/EIA-568-C.3 TIA-604-10(FOCIS-10) RoHS

部品番号	ファイバータイプ	ケーブル径	心数	極性	難燃性	片端 A	片端 B	梱包数
FX2ELQ1Q1SNM ■■■■	OM3	1.6mm	2 心	ストレート	LSZH	LC	LC	1
FX2ERQ1Q1SNM ■■■■					ライザー			
FZ2ELQ1Q1SNM ■■■■	OM4				LSZH			
FZ2ERQ1Q1SNM ■■■■					ライザー			
F92ELQ1Q1SNM ■■■■	OS1/OS2				LSZH			
F92ERQ1Q1SNM ■■■■					ライザー			

■■■ケーブル長: 001・002・003・004・005・006・007・008・009・010・011・012・013・014・015・016・017・018・019・020・025・030・035 (m)