

パンドウイトコーポレーション日本支社

〒108-0075 東京都港区港南 2-13-31 品川 NSS ビル

2019年3月20日

PJ19-056

高密度垂直ケーブル管理パネル PE2V タイプ販売開始 および PEV タイプ製造終了のご案内

拝啓 貴社ますますご清栄の事とお慶び申し上げます。日頃は格別のご高配を賜り厚くお礼申し上げます。

高密度垂直ケーブル管理パネル PEV タイプの仕様を変更し、「PatchRunner™ 2 高密度垂直ケーブル管理パネル PE2V タイプ」として販売を開始いたします。また、これに伴い、現行品の製造を終了いたします。詳細に関しては、下記をご参照くださいますようお願い致します。

今後とも弊社製品をご愛顧賜りますよう宜しくお願い申し上げます。

敬具

記

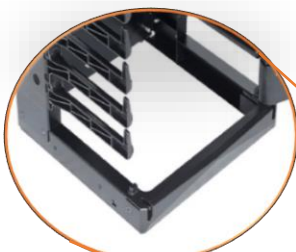
【新製品】 PatchRunner™ 2 高密度垂直ケーブル管理パネル (PE2V タイプ)

1. 製品特長

PE2V タイプの高密度垂直ケーブル管理パネルには、標準で両開きドアが付属しています。

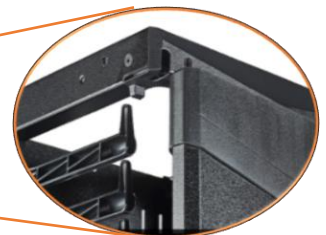
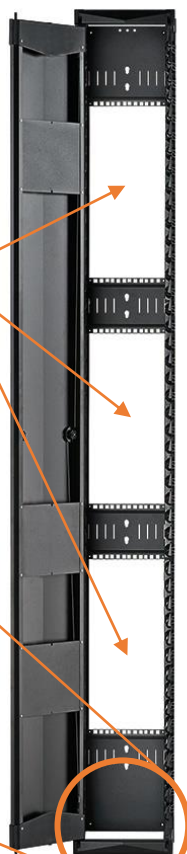
EIAゼロラックスペース

ゼロラックユニットスペースで 19 インチ EIA を取り付け可能です。管理パネル内で機器をパッチできるため、ラック内のスペースを有効に使用できます。

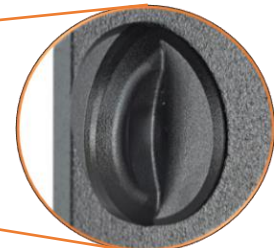


一体型ドアブラケット

ドアブラケットが本体に予め取り付けられており、組み立ての必要がありません。また、ベース部分が本体を支える形状になり、安定性が向上しました。



「プッシュトゥクローズ」ドア設計
押し込むだけで簡単にドアを閉めることができます。また、取り付けも、スロットに合わせて押し込むだけで簡単にできます。



回転式のドアノブ

回転式のドアノブを採用しています。両方同時に回すと、ドアを簡単に取り外すことができます。

堅牢なサイドウォール

熱管理が必要なアプリケーションでも、最適なエアフロー管理を提供できます。



【製造中止】 PatchRunner™ 高密度垂直ケーブル管理パネル（PEV タイプ）

PE2V タイプの高密度垂直ケーブル管理パネルの販売開始に伴い、現行品の PEV および PED タイプの高密度垂直ケーブル管理パネルは順次、製造および販売を終了いたします。

1. 対象製品／代替品型番

【製造中止】 部品番号	明細	幅 (mm)		【代替品】 部品番号
45U				
PEV6	両面タイプ管理パネル	152	➔	PE2VD06
PEV8		203		PE2VD08
PEV10		253		PE2VD10
PEV12		305		PE2VD12
PEVF6	表面タイプ管理パネル	152		PE2VFD06
PEVF8		203		PE2VFD08
PEVF10		253		PE2VFD10
PEVF12		305		PE2VFD12
PED6B1	両開きドア	152		代替品はございません
PED8B1		203		代替品はございません
PED10B1		253		代替品はございません
PED12B1		305		代替品はございません
52U				
PEV696	両面タイプ管理パネル	152	➔	PE2VD0696
PEV896		203		PE2VD0896
PEV1096		253		PE2VD1096
PEV1296		305		PE2VD1296
PEVF696	表面タイプ管理パネル	152		PE2VFD0696
PEVF896		203		PE2VFD0896
PEVF1096		253		PE2VFD1096
PEVF1296		305		PE2VFD1296
PED696B1	両開きドア	152		代替品はございません
PED896B1		203		代替品はございません
PED1096B1		253		代替品はございません
PED1296B1		305		代替品はございません
アクセサリ				
PEVEPB1	エンドパネル (45U 用)		➔	PR2VEP
PEVEP96B1	エンドパネル (52U 用)			PR2VEP96
R2PPEVWF	ウォーターフォール (2ポストラックおよび PEV 管理パネル用)			PE2VWF

2. 製造・販売終了時期

2019年5月18日を以て、製造を終了いたします。それ以降は、在庫が無くなり次第、販売を終了いたします。

以上

本件に関するお問い合わせ：

 パンドウイトコーポレーション日本支社
 カスタマーサービス（注文・製品問い合わせ担当）
 TEL： 03-6863-6060 FAX： 03-6863-6100
 eMail： jpn-toiwase@panduit.com
