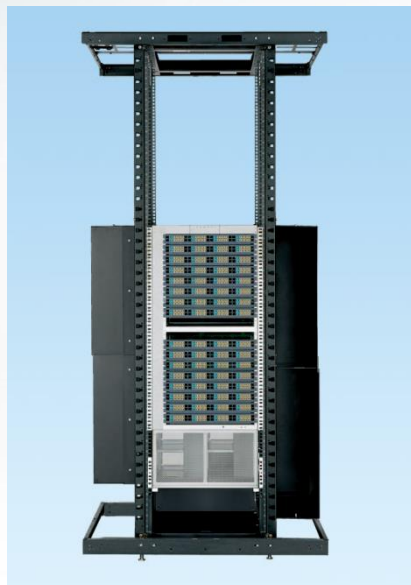


Cisco Nexus 7018 スイッチ対応 W1,000mm N-Type キャビネット & エアーダクトソリューション



Unified Physical Infrastructure

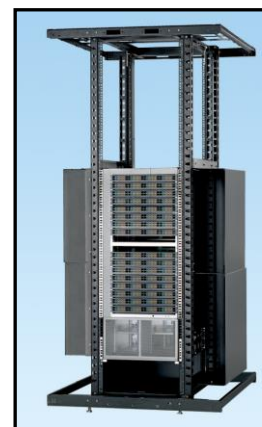


building a smarter, unified business foundation
Connect. Manage. Automate.

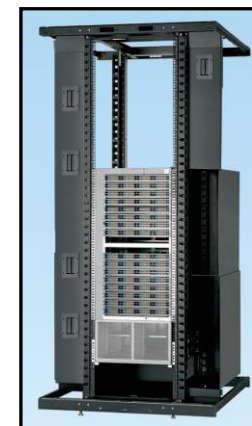
PANDUIT™

製品概要

- Nexus 7018の設置ガイドラインをクリアしたワイド1,000mmキャビネット
- Panduit及び米国Cisco社において相互運用性検証実施済み(IVT)
- 環境に応じて吸排気、吸気タイプの2種類のソリューション展開
- 吸排気スペースを完全に隔離した環境下のエアフローは機器の吸気温度を最大17℃、最大250Wのファン駆動消費電力を削減



吸排気ダクト実装イメージ
(垂直ブランクパネル未使用)



吸気ダクト実装イメージ
(左右に垂直ブランクパネルを使用)



部品番号



部品番号	明細	色	梱包数
DIEBCC7018B	Cisco Nexus 7018用 吸排気ダクト	黒	1
DIRLD0425S27W	Cisco Nexus 7018用 吸気ダクト	黒	1



部品番号	明細	色	梱包数
N1000EXT	W800 x D1,200キャビネットをW1,000に拡張するキット	黒	1
N1000EXTW	W800 x D1,200キャビネットをW1,000に拡張するキット	白	1



部品番号	明細	色	梱包数
N2SD1000	観音式ドア (W1,000用)	黒	1
N2SD1000W		白	
N5SD1000	観音式ドア (W1,000用)	黒	1
N5SD1000W		白	
N8SD1000	観音式ドア (W1,000用)	黒	1
N8SD1000W		白	



部品番号	明細	色	梱包数
NVPDUB7018	POU (電源コンセント) 用ブラケット	黒	1

Unified Physical Infrastructure



building a smarter, unified business foundation
Connect. Manage. Automate.

PANDUIT™

選択ガイド

ソリューション 選択	RU	キャビネット 本体型番 *1	W1,000mm 拡張キット	W1,000mm 観音式ドア (1セット) *2	7018用 エアダクト	POU ブラケット
吸排気	42U	N8222BC/WC N8229BC/WC	N1000EXT /	N2SD1000 N2SD1000W	DIEBCC7018B	NVPDUB7018 *4
	45U	N8522BC/WC N8529BC/WC		N5SD1000 N5SD1000W		
	48U	N8822BC/WC N8829BC/WC		N8SD1000 N8SD1000W		
吸気	42U	N8222BC/WC N8229BC/WC	N1000EXTW	N2SD1000 N2SD1000W	DIRLD0425S27W *3	
	45U	N8522BC/WC N8529BC/WC		N5SD1000 N5SD1000W		
	48U	N8822BC/WC N8829BC/WC		N8SD1000 N8SD1000W		

- *1 W1,000mm拡張キットは奥行1,200mmのラックのみ取り付け可能です。
- *2 各キャビネットに観音式ドアは前後2セット分ご購入下さい。
- *3 垂直ブランクパネルは同梱されています。
- *4 POU使用時に選択

