

28 AWG セレクションガイド - カテゴリ 6A、6、および 5e

高密度配線ソリューション

ケーブル経路の容量を増やす革新的な 28 AWG ソリューションのファミリー。高密度レイアウトを可能にし、ケーブル管理を容易にします。

対象:

- 既存の電気通信室やデータセンターの過密な経路
- 新設の電気通信室やデータセンターの小規模な経路を実現
- 100メートル未満の最大チャンネル長が可能な場合

28 AWG サイズ比較



[おおよそのコード径]

28 AWG パッチコード

- サイズは従来の 24 AWG パッチコードの 50% 未満
- 96メートルの最大チャンネル長を実現 (6メートルのパッチを使用した場合)
- PoE、PoE+、および PoE++ に対応
- 該当コンポーネントの制限まで 100% テスト済み
- すべてのコードについてディレーティング係数が 1.9
- 多彩な標準色から選択可能

部品番号	コード直径	性能	詳細
UTP28X#M^	4.7 mm	カテゴリ 6A	カテゴリ 6A 28 AWG UTP CM/LSZH パッチコード
UTP28SP#M^	3.8 mm	カテゴリ 6	カテゴリ 6 28 AWG UTP CM/LSZH パッチコード
UTP28CH#M^	3.8 mm	カテゴリ 5e	カテゴリ 5e 28 AWG UTP CM/LSZH パッチコード

= 長さ (メートル単位)。0.5 ~ 10メートル (0.5 m きざみ)、11 ~ 20メートル (1 m きざみ)、および 25 ~ 40メートル (5 m きざみ) の長さ。

^ = 色。末尾なしはオフホワイト指定。その他の色については、以下の末尾を指定: BL (黒)、BU (青)、GR (緑)、GY (グレー)、OR (オレンジ)、赤 (Red)、VL (紫)、または YL (黄)。UTP28SP のみ PK (ピンク) もコードカラーのオプションとして選択可能。

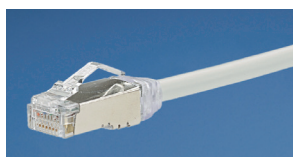
部品番号	コード直径	性能	詳細
STP28X#M^	4.7 mm	カテゴリ 6A	カテゴリ 6A 28 AWG F/UTP CM/LSZH パッチコード

= 長さ (メートル単位)。0.5 ~ 10メートル (0.5 m きざみ)、11 ~ 20メートル (1 m きざみ)、および 25 ~ 40メートル (5 m きざみ) の長さ。

^ = 色。末尾に追加: BL (黒)、BU (青)、GR (緑)、IG (ライトグレー)、OR (オレンジ)、赤 (Red)、VL (紫)、YL (黄)。



UTP28SP#M^ (UTP)



STP28X#M^ (F/UTP)

28/30 AWG モジュラージャック

- 100% テスト済みで個別に製造番号を表示
- バンドウイット 28 AWG パッチコードのワイヤーで成端させるために必要
- 28 AWG 単線 / 撚り線および 30 AWG 単線導体

部品番号	性能	詳細
CJT6X88TG**	カテゴリ 6A	Mini-Com™ TX6A™ 10Gig™ 28/30 AWG UTP ジャックモジュール
CJT688TG**	カテゴリ 6	Mini-Com™ TX6™ PLUS 28/30 AWG UTP ジャックモジュール
CJT5E88TG**	カテゴリ 5e	Mini-Com™ TX5e™ 28/30 AWG UTP ジャックモジュール

** = 色。末尾に追加: IW (オフホワイト)、EI (アイボリー)、IG (ライトグレー)、AW (白)、BL (Black)、BU (青)、GR (緑)、RD (赤)、OR (オレンジ)、VL (紫)、YL (黄色)、WH (白)、BR (茶)。



CJT688TGAW

28 AWG モジュラープラグ

- バンドウイット 28 AWG パッチコードのワイヤーで成端させるために必要
- アーチ型のツメ (特許取得済み) による破損防止と容易な取り外し

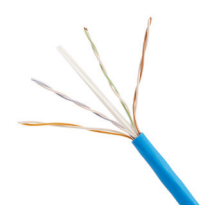
部品番号	性能	詳細
SP628-C	カテゴリ 6A/6	TX6™ PLUS 28 AWG UTP モジュラープラグ、100 パック
MP528-C	カテゴリ 5e	PanPlug™ 28 AWG UTP モジュラープラグ、100 パック

プラグハウジングとブーツは透明。



SP628-C

28 AWG 撚り線ツイストペアケーブル

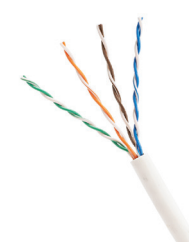


- 配線経路と空間を削減
- 最大チャンネル距離は 50 メートル
- ケーブルの柔軟性を最大限に引き出す撚り線設計

部品番号	コード直径	性能	詳細	梱包
RCBL28LK6**	3.8 mm	カテゴリ 6	カテゴリ 6 28 AWG UTP CM/LSZH	305 m 巻

** = 色。BU (青)、PB (パステルブルー)、GR (緑)、PG (パステルグリーン)、RD (赤)、WH (白)、YL (黄)

28 AWG 単線ツイストペアケーブル



- 配線経路と空間を削減
- 最大チャンネル距離は 50 メートル
- ケーブルの柔軟性を最大限に引き出す単線設計

部品番号	コード直径	性能	詳細	梱包
PUD6C2804**-CE	3.8 mm	カテゴリ 6	カテゴリ 6 28 AWG UTP CM/LSZH	305 m、ボックス

** = 色。BU (青)、WH (白) その他のケーブル色については、カスタマーサービスまでお問い合わせください

28 AWG スイッチパッチコードとキット



UTP28SP8INBU-48

- スイッチからパネルへのダイレクト 1 対 1 ポートパッチに便利なコードとキット
- スイッチポートから隣接するパッチパネルまで直接接続するために 8 インチのカテゴリ 6 28 AWG パッチコードを使用
- キットには 48 のパッチコード、縦方向に番号が付けられたパッチパネル、およびストレーンリリーフバーが含まれます
- 水平マネージャーが不要となり、コスト削減、より広い RU スペースの確保が可能

パッチコードのみ

部品番号	性能	詳細
UTP28SP8IN^	カテゴリ 6	8 インチカテゴリ 6 28 AWG UTP CM/LSZH パッチコード
UTP28X8IN^	カテゴリ 6A	8 インチカテゴリ 6A 28 AWG UTP CM/LSZH パッチコード
UTP28X0.2M^	カテゴリ 6A	0.2m カテゴリ 6A 28 AWG UTP CM/LSZH パッチコード

^ オフホワイト以外の標準のケーブル色の場合、BL (黒)、BU (青)、GR (緑)、GY (グレー)、OR (オレンジ)、赤 (Red)、VL (紫)、または YL (黄) を末尾に追加します。UTP28SP のみ PK (ピンク) もコードカラーのオプションとして選択可能。48 本のバルクパックをご注文の場合は“-48”を品番末尾に追加してください。

スイッチパッチキット

部品番号	性能	詳細
CPP48KFVPCWH	カテゴリ 6	オフホワイトのパッチコード付き 48 ポートスイッチパッチキット。縦方向に番号が付けられたパッチパネル、およびストレーンリリーフバー
CPP48KFVPCBU	カテゴリ 6	青色のパッチコード付き 48 ポートスイッチパッチキット。縦方向に番号が付けられたパッチパネル、およびストレーンリリーフバー

バンドウイットコーポレーション日本支社

本社 〒108-0075 東京都港区港南 2-13-31 品川 N S S ビル
 名古屋支店 〒460-0008 愛知県名古屋市中区栄 5-22-7 坪井南久屋ビル 4F
 大阪支店 〒564-0063 大阪府吹田市江坂町 1-17-26 エスプリ江坂ビル 4F
 福岡営業所 〒812-0011 福岡市博多区博多駅前 1-15-20 NOF 博多駅前ビル 2 階

TEL (03) 6863-6060 FAX (03) 6863-6100
 TEL (052) 242-2381 FAX (052) 261-6359
 TEL (06) 6338-1394 FAX (06) 6384-0798
 TEL (092) 477-8510 FAX (092) 477-8522

<http://www.panduit.co.jp/>